

Quest®による Foglight® for SQL Server

包括的なパフォーマンス監視と、仮想化されたデータベースおよび仮想化されていないデータベースの診断と分析

物理環境でも仮想環境でも、オンプレミスでもクラウドサービスでも、WindowsでもUnix/Linuxでも、環境にかかわらずデータベースのピークパフォーマンスを維持することはビジネスの継続性を確保する上で非常に重要です。これを行うために、データベース管理者 (DBA) は、最新のパフォーマンス指標を明確に把握できなければなりません。理想的なのは、管理者が不在でも、自動アラート機能付きで24時間365日のデータ収集を行えることです。

残念ながら、データベースのネイティブ監視ツールでこれを実現するものはほとんどありません。多くのツールは、パフォーマンスの問題につながるシステム遅延を引き起こすことがあります。

Quest®によるFoglight for SQL Serverは、パフォーマンスに関する問題の検出、診断、解決、レポート作成を迅速かつ容易に行うために必要な明確な情報をDBAに提供します。問題が発生した場所や時、状況を問いません。

Foglightは、データベース、ストレージ、仮想化の包括的な監視と高度なワークロード分析によってデータベースのパフォーマンスを最適化し、従来の収集方法よりも影響が大幅に少ない方法で豊富な情報を提供します。

また、Foglightの直感的なWebベースのインターフェイスにより、DBAはエンタープライズレベルのパフォーマンスを一目で確認することもできます。

Foglight for SQL Serverは1つのインストーラで容易に導入できるため、すぐに運用を開始することができます。フットプリントは最小限に抑えられており、エージェントによるオーバーヘッド遅延が監視対象ホストに及ぶこともありません。

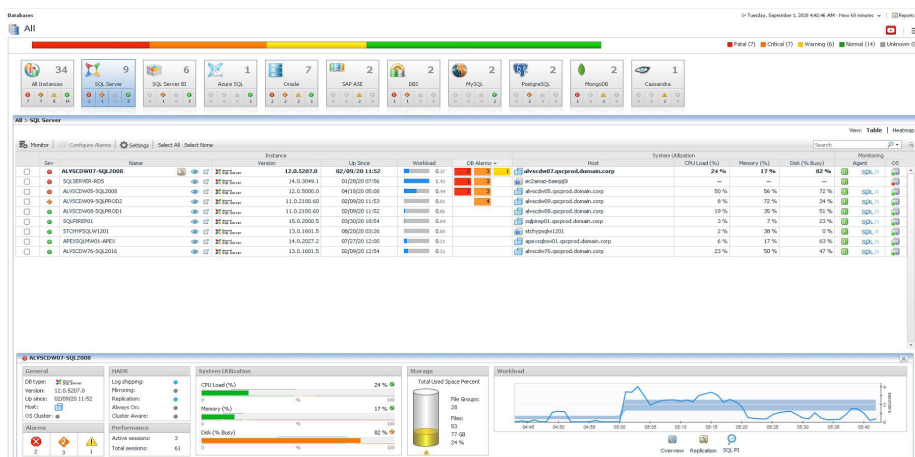
主な特長

グローバルビュー — 最もクリティカルなインスタンスアラームを特定し、SQL Serverと他のデータベースプラットフォーム全体の両方で即座に対策を講じて、パフォーマンスの問題を解決できます。

パフォーマンスの問題が発生した場所、時、状況を問わず、問題の検出、診断、解決、レポート作成を実行できます。

メリット

- 仮想化されたデータベースと仮想化されていないデータベースの両方を対象としたリアルタイムと時系列のパフォーマンス監視
- 直感的なWebベースのダッシュボードにすべてのデータベースを表示
- マルチディメンションのドリルダウン機能とビルトインの専門アドバイス機能により、問題を迅速に診断して解決
- 正確なアラートを用いて、ビジネスクリティカルなパフォーマンスの問題にプロアクティブに対処
- データベースに関するインストール要件がなく、インストール、導入、管理の操作性をシンプル化



オンプレミスのデータベースとクラウドサービスのデータベースのすべてが直感的なダッシュボードに包括的に表示されるので、問題を迅速に診断して解決できます。

